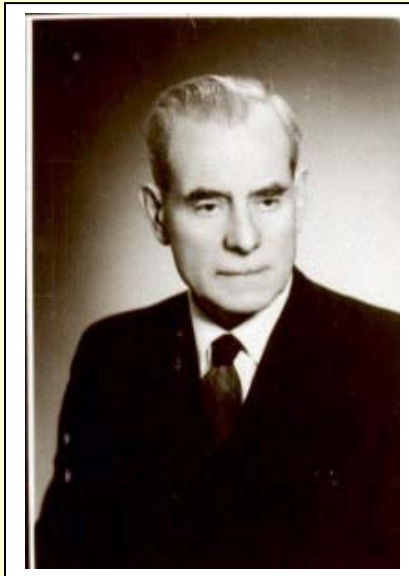
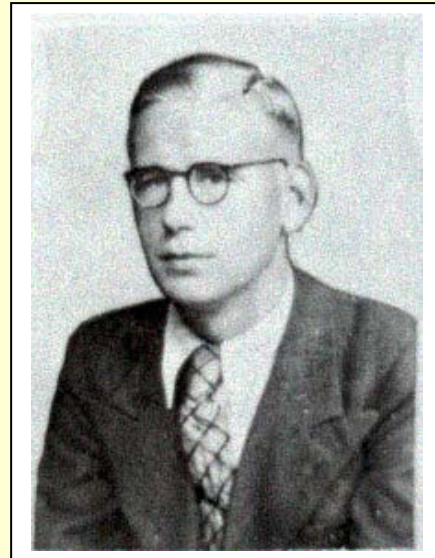


TCZEW (gmina Miasto Tczew; powiat tczewski)

Komenda powiatowa „Gryfa Pomorskiego” w Tczewie: zdjęcie komendanta powiatowego 1940 -1943 Józefa Klawikowskiego.

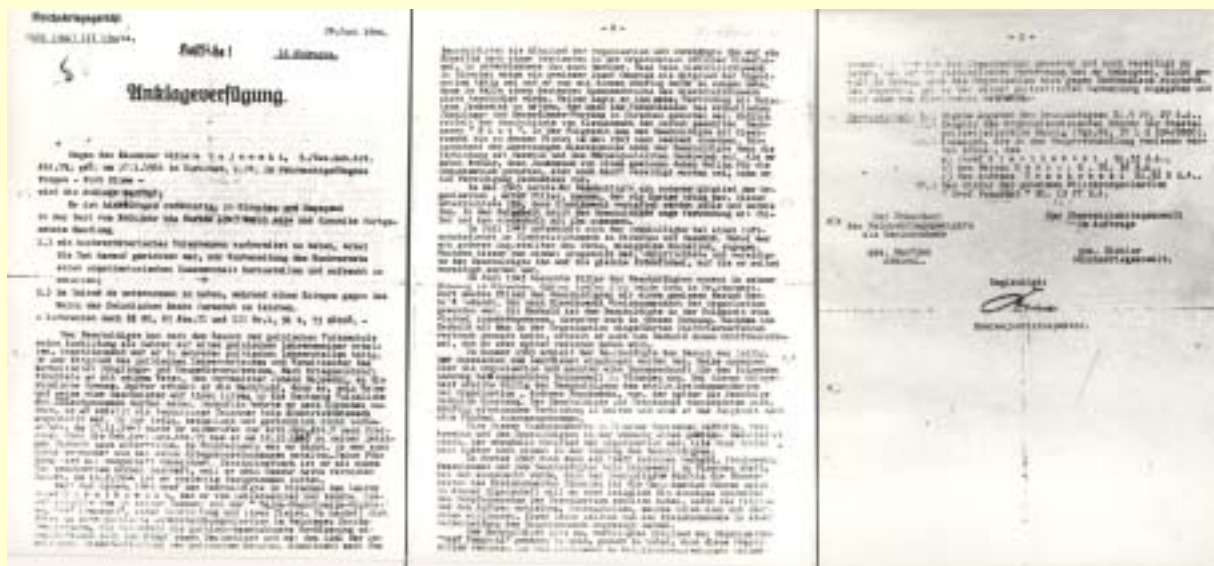


Rys. 1 Józef Klawikowski ps. „Tur”

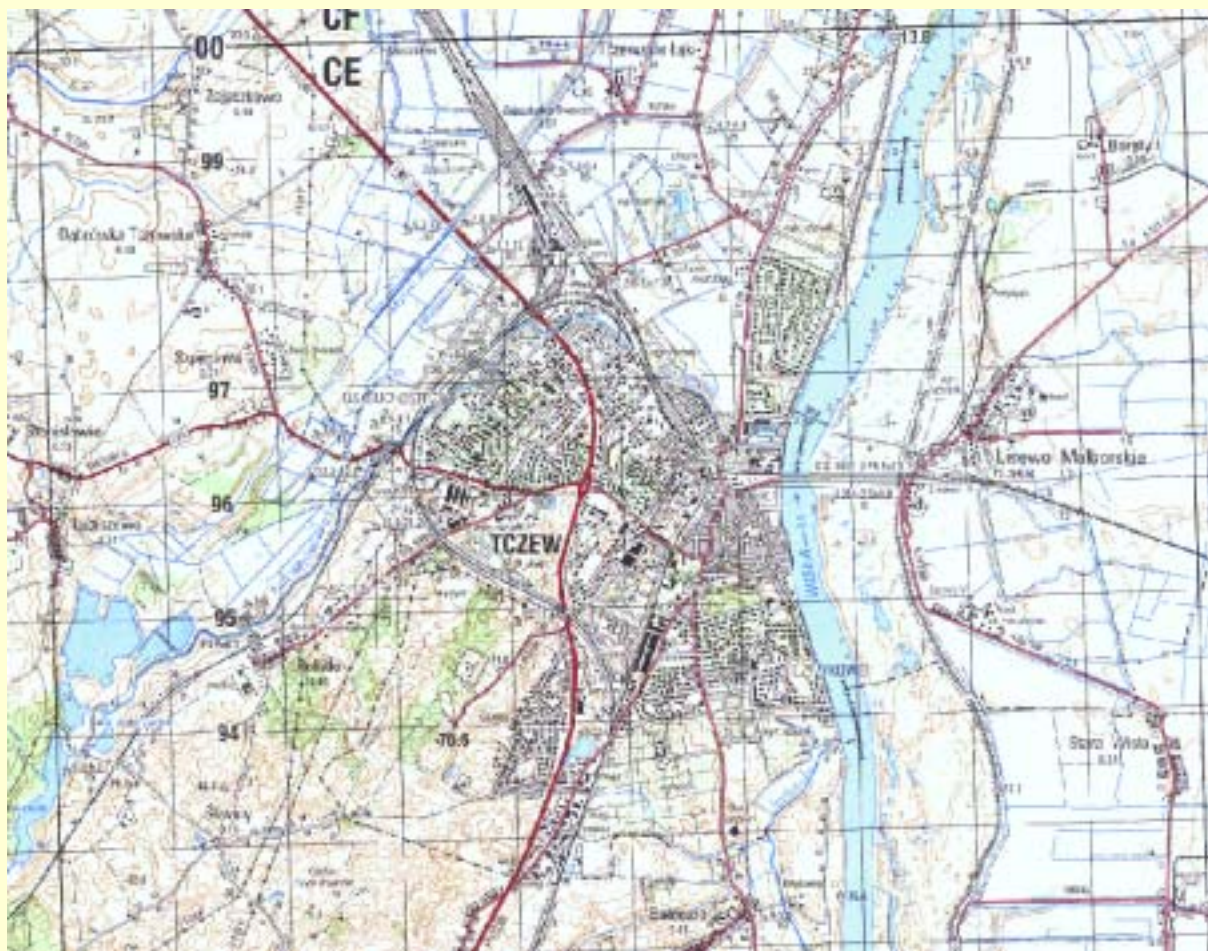


Rys. 2 Wilhelm Gajewski ps. „Niuł”

Akt oskarżenia przeciwko Wilhelmowi Gajewskiemu kierownikowi Biura Komendy pow. „Gryfa Pomorskiego” w Tczewie straconemu 23 września 1944 r. w Torgau (zdjęcie Wilhelma Gajewskiego powyżej).



Rys. 3 Akt oskarżenia przed Sądem Wojennym Rzeszy (Reichskriegsgericht) przeciwko Wilhelmowi Gajewskiemu, który aresztowany został za działalność w „Gryfie” już jako żołnierz niemiecki (po przyjęciu do III grupy DVL).



Mapa 1 Miasto Tczew – tu zlokalizowana była Komenda Powiatowa „Gryfa Pomorskiego”.