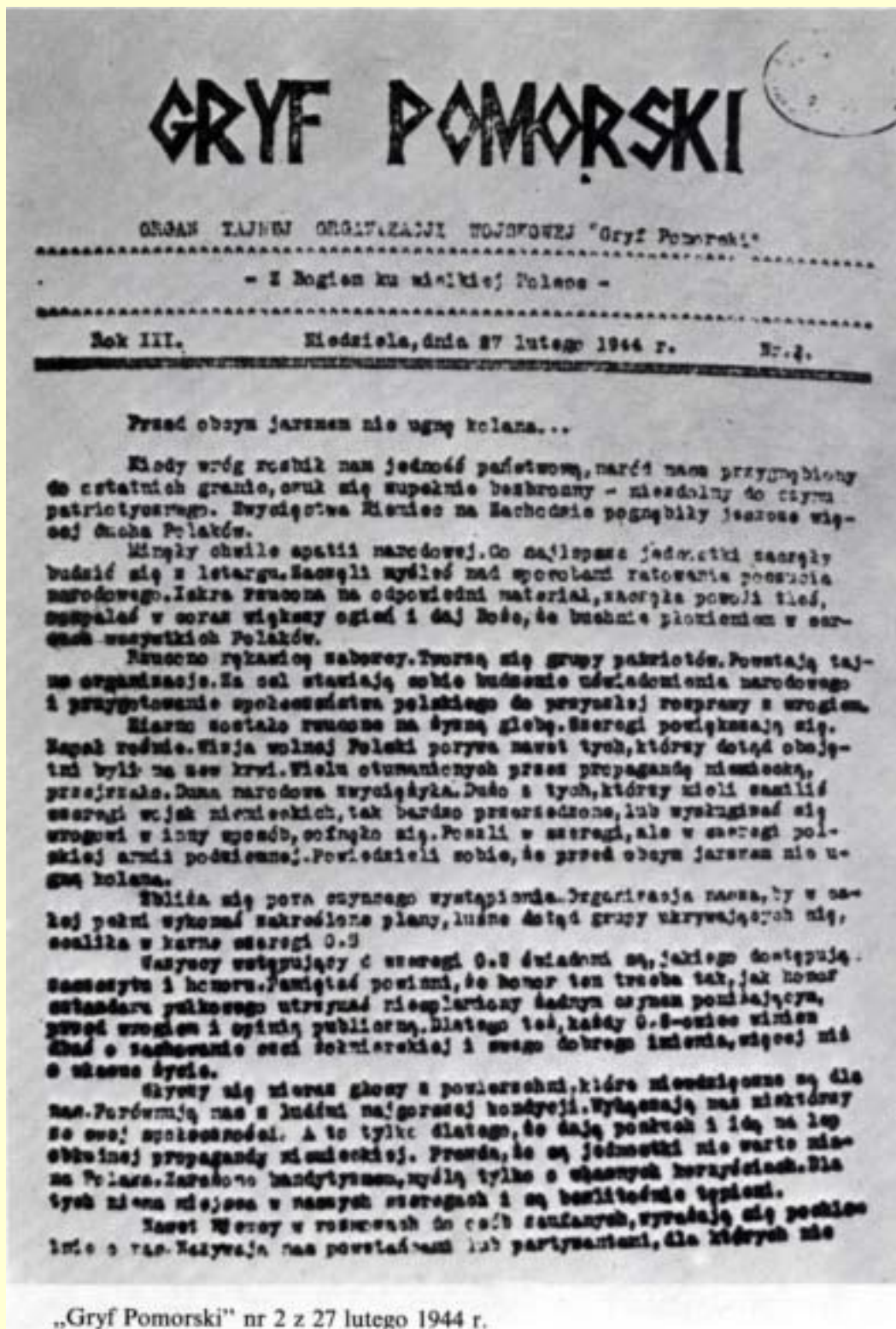


ZBLEWO (gmina Zblewo; powiat starogardzki)

W 1944 r. prawdopodobnie tutaj wydawano na powielaczu pismo „Gryf Pomorski”.



Fot. 1 Strona tytułowa gazetki konspiracyjnej „Gryf Pomorski”.

W Zblewie w 1884 roku urodził się ks. Józef Wryczy. Mieszkańcy Zblewa upamiętnili to wydarzenie umieszczając na murach tutejszego kościoła pw. „św. Michała Archanioła” pamiątkową tablicę.



*Fot. 2 Kościół w Zblewie na murach którego umieszczono pamiątkową tablicę poświęconą ks. Józefowi Wryczy.*



*Fot. 3 Tablica pamiątkowa poświęcona ks. Józefowi Wryczy.*



*Fot. 4 W centrum Zblewa znajduje się pomnik poświęcony tym którzy oddali życie w walce z okupantem w latach 1939-45, w tym również partyzantom „Gryfa Pomorskiego”.*



Mapa 1 Lokalizacja miejscowości Zblewo.